

SCHÜCO

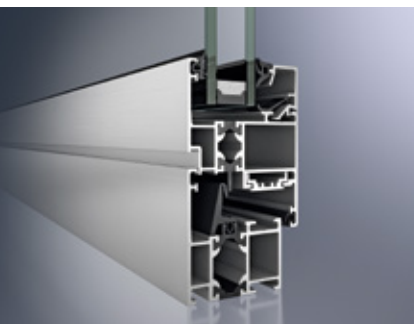
Schüco AWS 50 / AWS 60

Sistema per finestre in alluminio
Aluminium window system

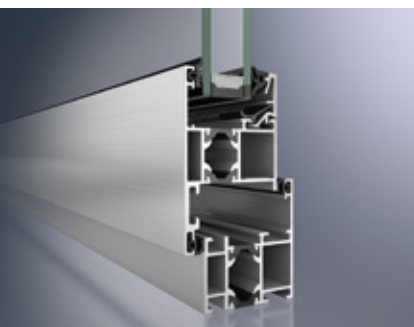
 **k3**
aluproductions ltd.



Schüco AWS 50 / AWS 60



Finestre Schüco AWS 50
Schüco Window AWS 50



Finestre Schüco AWS 50
apertura verso l'esterno
Schüco Window AWS 50,
outward-opening



Finestre Schüco AWS 50.NI
Schüco Window AWS 50.NI

Le finestre Schüco offrono la combinazione giusta di isolamento termico e tecnologia di sistema testata per ogni mercato.

Che si tratti di finestre con apertura verso l'interno o verso l'esterno, con Schüco AWS 50 offre finestre in alluminio anche per i mercati internazionali con l'abituale varietà di soluzioni.

Schüco windows offer the correct combination of thermal insulation and tried-and-tested system technology for every market.

Whether it is for inward or outward-opening windows, Schüco AWS 50 from also provides international markets with aluminium windows from Schüco in their customary range of solutions.

Schüco AWS 50

Vantaggi

- Sezione base di 50 mm
- Buon isolamento termico grazie alla larga fascia isolante
- Disponibile anche la serie non isolata Schüco AWS 50.NI
- Serie di finestre di design con sezione in vista ridotta da 51 mm incl. serie Schüco AWS 50 RL (Residential Line) e Schüco AWS 50 SL (Soft Line)
- Apparecchiatura a scomparsa Schüco AvanTec fino a 160 kg per sistemi con apertura verso l'interno
- Antieffrazione fino a WK1 secondo DIN EN 1627
- Ampio spettro di soluzioni per sistemi ad apertura verso l'esterno con le comuni soluzioni di ingresso fino a versioni da RC2 (WK2)

Product benefits

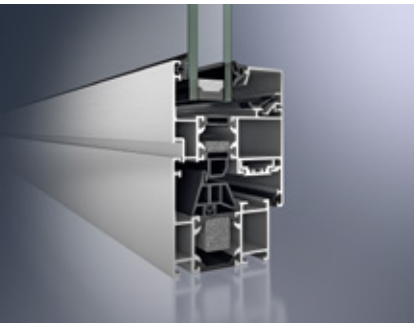
- Basic depth of 50 mm
- Good thermal insulation due to wide insulation zone
- Also available as the non-insulated Schüco AWS 50.NI starter series
- Window series with narrow face widths from 51 mm including the Schüco AWS 50 RL (Residential Line) and Schüco AWS 50 SL (Soft Line) design series
- Schüco AvanTec concealed fittings up to 160 kg for inward-opening systems
- Burglar resistance up to WK1 in accordance with DIN EN 1627
- Broad range of solutions for outward-opening systems with standard starter solutions right up to RC2 (WK2) versions

Vantaggi in fase di lavorazione

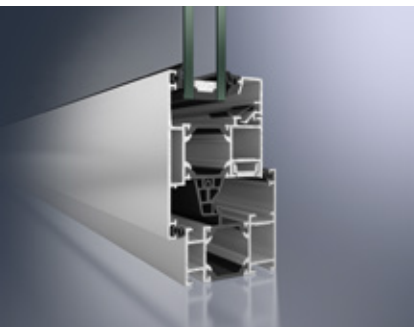
- Profili assemblabili con semiprofili di colore diverso
- Compatibile con il programma di porte Schüco ADS

Fabrication benefits

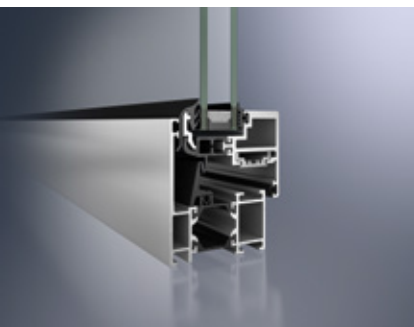
- Profile design in more than one colour
- Compatible with the Schüco ADS door range



Finestre Schüco AWS 60
 Schüco Window AWS 60



Finestre Schüco AWS 60
 apertura verso l'esterno
 Schüco Window AWS 60,
 outward-opening



Finestre Schüco AWS 60 BS
 Schüco Window AWS 60 BS

Con la generazione di finestre Schüco AWS (Aluminium Window System), Schüco ha creato un sistema per tutte le esigenze. I vantaggi funzionali si sposano ad aspetti estetici ed architettonici. Vantaggi come il buon isolamento termico si combinano con profondità costruttive ridotte e profili in vista sottili.

With its new generation of Schüco AWS (Aluminium Window System) windows, Schüco has created a system to meet all requirements. Functional benefits are combined with architectural and design features. Advantages such as good thermal insulation are combined with minimal basic depths and slender face widths.

Schüco AWS 60

Vantaggi

- Sezione base di 60 mm
- Buon isolamento termico ottenuto grazie alla larga fascia isolante
- In alternativa disponibile nella versione HI con isolamento termico con valore U_f da $1,7 \text{ W}/(\text{m}^2\text{K})$
- Ampia gamma di profili incluso il sistema di design Schüco AWS 60 RL (Residential Line) e la serie Block Schüco AWS 60 BS
- Serie di finestre con sezione in vista sottile da 51 mm
- Apparecchiatura a scomparsa Schüco AvanTec fino a 160 kg per sistemi con apertura verso l'interno
- Antieffrazione fino a RC2 (WK2) secondo DIN EN 1627
- Ampio spettro di soluzioni per sistemi ad apertura verso l'esterno con le comuni soluzioni di ingresso fino a versioni da RC2 (WK2)

Product benefits

- Basic depth 60 mm
- Good thermal insulation due to wide insulation zone
- Also available as an HI system with thermal insulation from a U_f value of $1.7 \text{ W}/(\text{m}^2\text{K})$
- Broad range of profiles including for the Schüco AWS 60 RL (Residential Line) and SL (Soft Line) design systems and the Schüco AWS 60 BS block series
- Window series with narrow face widths from 51 mm
- Schüco AvanTec concealed fittings up to 160 kg for inward-opening systems
- Burglar resistance up to RC2 (WK2) in accordance with DIN EN 1627
- Broad range of solutions for outward-opening systems with standard starter solutions right up to RC2 (WK2) versions



Vantaggi in fase di lavorazione

- Profili assemblabili con semiprofili di colore diverso
- Compatibile con il programma di porte Schüco ADS

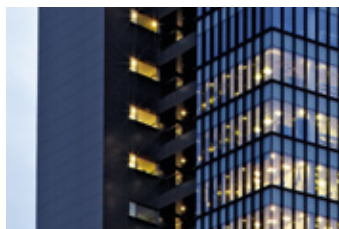
Fabrication benefits

- Profile design in more than one colour
- Compatible with the Schüco ADS door range

Dati tecnici Technical data

	AWS 50	AWS 60	AWS 60 BS
Valori U_f in $\text{W}/(\text{m}^2\text{K})$ da U_f values in $\text{W}/(\text{m}^2\text{K})$ from	2,5	1,9	2,1
Spessore in mm Basic depth in mm	50	60	60
Isolamento acustico / Norma DIN EN 20140 fino a valore R_w in dB Sound insulation / standard DIN EN 20140 up to R_w value in dB	43	45	43
Prestazioni antieffrazione / Norma DIN EN 1627 (Classe) Burglar resistance / standard DIN EN 1627 (Class)	WK1	RC2 (WK2)	RC2 (WK2)
Impermeabilità alla pioggia battente / Norma DIN EN 12208 (Classe) Watertightness / standard DIN EN 12208 (Class)	9a	9a	9a
Permeabilità all'aria DIN 12207 (Classe) Air permeability DIN 12207 (Class)	4	4	4
Tenuta al vento DIN 12210 (Classe) Wind load resistance, DIN 12210 (Class)	C5 / B5	C5 / B5	C5 / B5

Schüco AWS 50/AWS 60



Rivestendo il ruolo di leader nell'innovazione per l'edilizia, i sistemi di finestre in alluminio Schüco combinano energia, sicurezza e design di elevato livello con i requisiti specifici di mercato.

As a leader in innovation for system-based construction, Schüco aluminium window systems combine the highest standards in terms of energy, safety, security and design with market-specific requirements.

Schüco International Italia srl
www.schueco.it

Schüco: Soluzioni di sistema per finestre, porte e facciate

Con la sua rete mondiale di partner, architetti, progettisti e investitori, Schüco realizza involucri edilizi sostenibili che mettono in primo piano e sullo stesso livello l'uomo con le sue esigenze, la natura e la tecnica. Le soluzioni per finestre, porte e facciate di Schüco soddisfano le richieste più esigenti in termini di design, confort e sicurezza. Al contempo vengono ridotte le emissioni di CO2 grazie all'efficienza energetica, rispettando quindi le risorse naturali. L'azienda, con i suoi rami costruzioni metalliche e materie plastiche, offre prodotti per le nuove costruzioni o le ristrutturazioni diversificati in base ai destinatari e adattati alle esigenze individuali dell'utente, in tutte le regioni climatiche. In ogni fase del processo di costruzione, tutti i soggetti coinvolti hanno il supporto di una ricca offerta di servizi. Con più di 4.800 collaboratori e 12.000 aziende collaboranti attive, Schüco è attiva in più di 80 paesi e nel 2013 ha realizzato un fatturato di 1,5 miliardi di euro.

Schüco – System solutions for windows, doors and façades

Together with its worldwide network of partners, architects, specifiers and investors, Schüco creates sustainable building envelopes which focus on people and their needs in harmony with nature and technology. Windows, doors and façade solutions from Schüco meet the highest requirements in terms of design, comfort and security, whilst simultaneously reducing CO2 emissions through energy efficiency, thereby conserving natural resources. The company and its Metal and PVC-U divisions deliver tailored products for newbuilds and renovations, designed to meet individual user needs in all climate zones. Everyone involved is supported with a comprehensive range of services at every stage of the construction process. With more than 4800 employees and 12,000 partner companies, Schüco is active in over 80 countries and achieved a turnover of 1.5 billion euros in 2013.

SCHÜCO